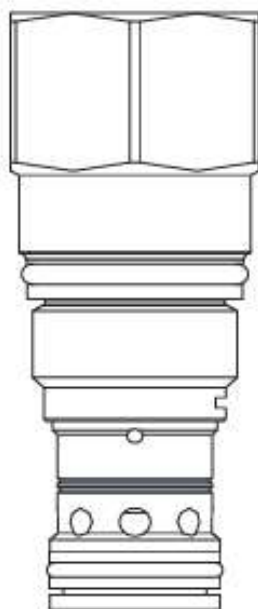


ZY-CX*A-XCN Обратный клапан

ZY-CX*A-XCN check valve



Описание DESCRIPTION:

Гидравлический односторонний клапан с резьбовой вставкой, используемый в качестве одностороннего запорного устройства или устройства удержания нагрузки.

A screw-in, cartridge-style, hydraulic check valve for use as a blocking or load-holding device.

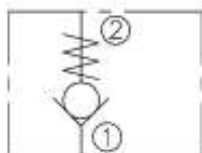
Принцип работы OPERATION:

Свободный поток ZY-CX * A-XCN, односторонний клапан от носового отверстия до бокового отверстия представляет собой элемент открытия/закрытия жидкостной цепи, который позволяет свободному потоку жидкости от входа (устья 1) до выхода (устья 2) и закрывает обратный поток жидкости.

The ZY-CX*A-XCN free-flow, nose-to-side check valves are on/off circuit components that allow free flow from the inlet (port 1) to the outlet (port 2) and block flow in the opposite direction.

Функциональный символ SYMBOLS: Характеристика RATINGS:

ISO:



Максимальное рабочее давление: 350 бар (5000 psi) Пропускная способность: 40 л/мин.80 л/мин.160 л/мин.320 л/мин.640 л/мин.

Максимальная утечка при 110 SUS (24 cSt): 0,07 куб. см/мин. (1 капля/мин.) Диапазон температур: от -40 °C до 120 °C

Среда: минеральное масло с вязкостью от 7,4 до 420 cSt (50 до 2000 sus) или синтетическое масло со смазывающим действием

Maximum Operating Pressure: 350 bar(5000 psi)

Capacity: 40 L/min.80 L/min.160 L/min.320 L/min.640 L/min.

Maximum Valve Leakage at 110 SUS (24 cSt): 0.07 cc/min.(1 drops/min)

Temperature: -40 to 120 °C

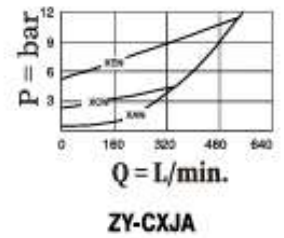
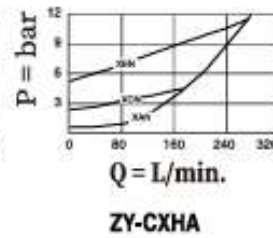
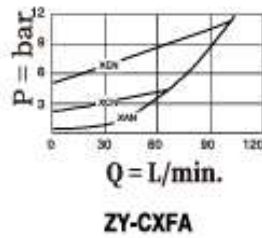
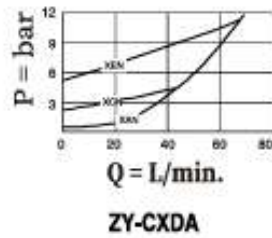
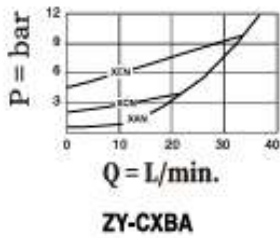
Fluids: Mineral-based or synthetics with lubricating properties at viscosities of 7.4 to 420 cSt (50 to 2000 sus);

Особенности FEATURES:

• Оба обратных клапана имеют одинаковый тип отверстия, но следует отметить, что направление потока может быть противоположным • Односторонний клапан имеет очень низкий класс утечки, где максимальная утечка составляет менее 1 капли в минуту (0,07 куб. см/мин). • 1 и 2 отверстия выдерживают давление 5000psi (350bar).

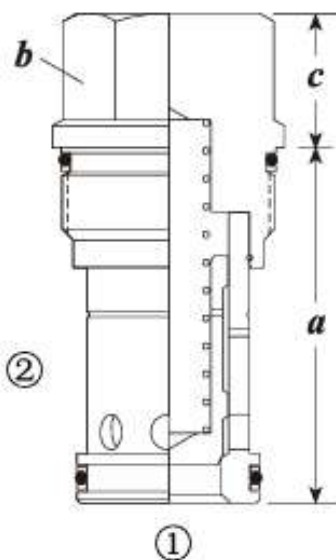
Flow	Model	Cavity	Mounting torque
40 л/мин	ZY-CXBA-XCN	ZY-T-163A	35/40 Nm
80 л/мин	ZY-CXDA-XCN	ZY-T-11A	40/50 Nm
160 л/мин	ZY-CXFA-XCN	ZY-T-2A	60/70 Nm
320 л/мин	ZY-CXHA-XCN	ZY-T-17A	200/215 Nm
640 л/мин	ZY-CXJA-XCN	ZY-T-19A	465/500 Nm

График производительности : (Cartridge Only)



- Максимальное рабочее давление = 350 бар
- Максимальная внутренняя утечка = 0,07 куб.см/мин.
- Масляные отверстия 1 и 2 выдерживают полное давление.

Размеры DIMENSIONS:



Размеры вставного клапана

a	b	c
		x
31	19.1	21
34.9	22.2	19
41.1	28.6	18
61.9	31.8	25
79.4	41.3	31

Заказать модель TO ORDER:

ZY-CX — A — — — —

(FLOW) расход

40 л/мин	B
80 л/мин	D
160 л/мин	F
320 л/мин	H
640 л/мин	G

(Controls) Способ управления

Not Adjustable	
Нерегулируемый	X

(Seals) Уплотнительный материал

Buna N(Sta)

N Нитриловый каучук (стандартный)

V (Fluorocarbon) Фторовый каучук

(Cracking Pressure) Давление открытия

A	4 psi (0,3 bar)
B	15 psi (1 bar)
C	30 psi (2 bar)
D	50 psi (3,5 bar)
E	75 psi (5 bar)
F	100 psi (7 bar)